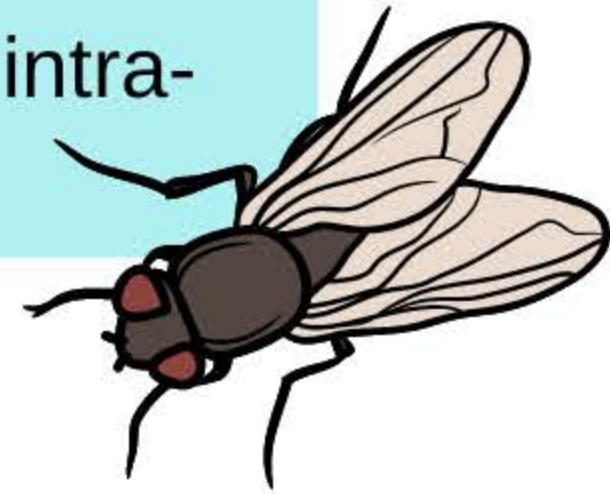


Proposition de typologie d'exercices s'inscrivant dans la nouvelle philosophie des ECE



Typologie classique

- Problème : Savoir si le croisement étudié traduit un cas de brassage inter ou intra-chromosomique.
- Protocole : Comptage différents phénotypes de drosophiles.
- Résultats : 10 + 10 phénotypes parentaux et 2 + 2 phénotypes non parentaux.
- Donc les gènes sont liés : brassage intra-chromosomique.



Généralisation du phénomène

- Consigne : La situation de brassage génétique observée chez la drosophile, peut-elle être généralisée à d'autres espèces ?
- Document fourni : Résultats de test réalisé sur autre espèce possédant les mêmes caractéristiques (diversité longueur ailes, couleur).

Reproductibilité des résultats

- Consigne : À l'aide de la comparaison de vos résultats à ceux réalisés à plus grande échelle, discutez de la conformité de votre échantillon.
- Document fourni : Résultat de test réalisé sur une grande proportion de drosophiles.



Typologie classique

- Problème : Estimer la vitesse d'expansion des fonds océaniques au Crétacé et au Jurassique
- Protocole : Mesure sur tectogolbe 3D



Document d'appel pour l'étape spécifique :
Le coût carbone du magmatisme des dorsales



Poursuite de la stratégie expérimentale

- Document fourni : Des feuilles fossiles qui nous renseignent sur la teneur en CO₂
- Résultats fournis : valeurs de l'indice stomatique au Crétacé et au Jurassique

Mise en lien des différents résultats par l'élève