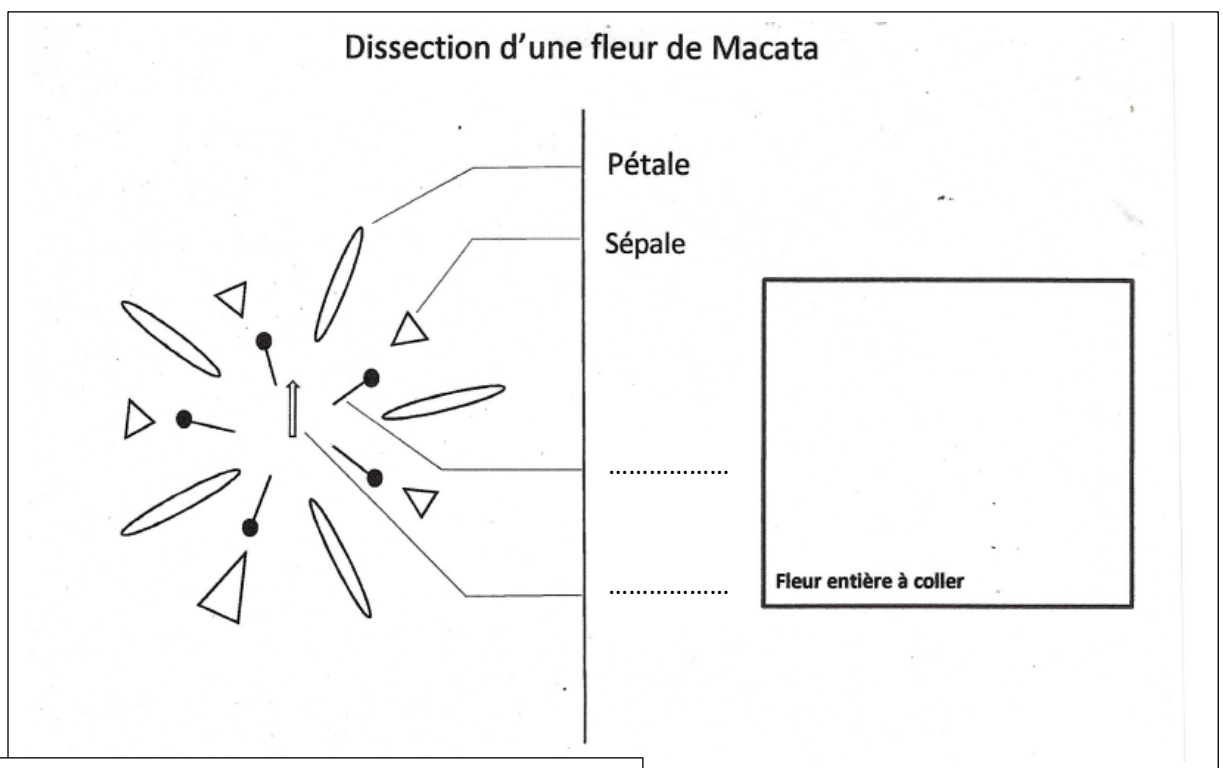
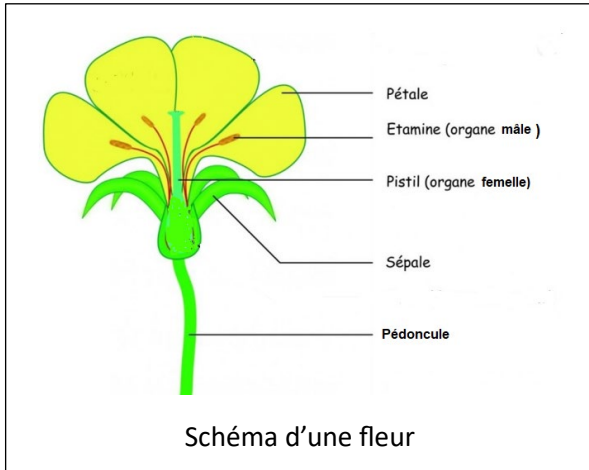


# TP de dissection d'une fleur

Lecteurs

Dans une fleur, quelles sont les parties impliquées dans la reproduction du végétal ?



- 1) A partir du pédoncule, prélever puis coller les éléments suivants à l'emplacement prévu :
  - les sépales ;
  - les pétales ;
  - les étamines ;
  - le pistil.
- 2) Surligner les noms des organes reproducteurs mâle (en bleu) et femelle (en rose).
- 3) Observer le pollen présent à l'extrémité d'une étamine, à la loupe binoculaire.
- 4) Observer les ovules présents dans le pistil de la fleur, à la loupe binoculaire.

