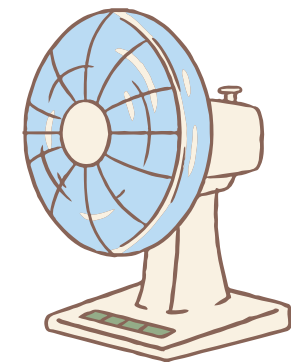


Comment se forment les courants marins ? (1)



Carte représentant la direction principale des vents (flèches vertes) et des courants marins de surface (flèches bleues)

Élément du modèle	Correspondance dans la réalité
Air produit par le ventilateur	
Bac d'eau	
Mouvements à la surface de l'eau	



Modèle de l'influence du vent sur les courants marins