



**THEME 1**  
Le fonctionnement  
du système  
nerveux

# ETAPE INITIALE

## Compétences travaillées



Communiquer sous la  
forme d'un schéma  
fonctionnel.



Interpréter des résultats  
et en tirer une conclusion.

“

## LE SCENARIO

Il fait nuit, Jason circule tranquillement en voiture sur la Matourienne quand soudain il aperçoit au loin des lumières rouges qui clignotent. Il s'agit d'un cycliste qui porte un casque avec des lumières clignotantes à l'avant et à l'arrière de son vélo, ainsi qu'un gilet jaune. Jason ralentit, et décide de doubler le vélo en tournant son volant : il contracte le triceps de son bras tout en relâchant le biceps.



”

1. Lis le scénario ci-dessus et **complète** le problème scientifique :

**PROBLEME SCIENTIFIQUE** : On cherche à comprendre .....

2. En utilisant les informations du scénario et l'ensemble des vignettes, **réalise** sur ta table un schéma fonctionnel qui explique le mouvement du bras de Jason lorsqu'il tourne le volant de sa voiture pour dépasser le cycliste.

**Appelle Mme Boisson pour faire valider ton schéma avant de passer à la suite**



**THEME 1**  
Le fonctionnement  
du système  
nerveux

# ETAPE INITIALE

## Compétences travaillées



Communiquer sous la  
forme d'un schéma  
fonctionnel.



Interpréter des résultats  
et en tirer une conclusion.

“

## LE SCENARIO

Il fait nuit, Jason circule tranquillement en voiture sur la Matourienne quand soudain il aperçoit au loin des lumières rouges qui clignotent. Il s'agit d'un cycliste qui porte un casque avec des lumières clignotantes à l'avant et à l'arrière de son vélo, ainsi qu'un gilet jaune. Jason ralentit, et décide de doubler le vélo en tournant son volant : il contracte le triceps de son bras tout en relâchant le biceps.



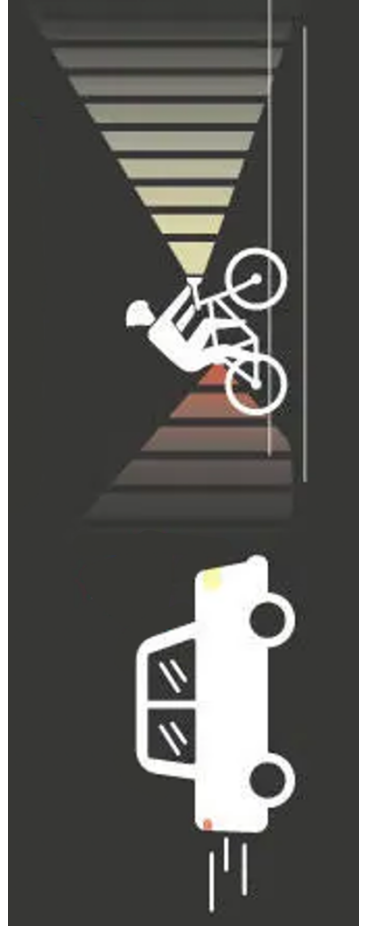
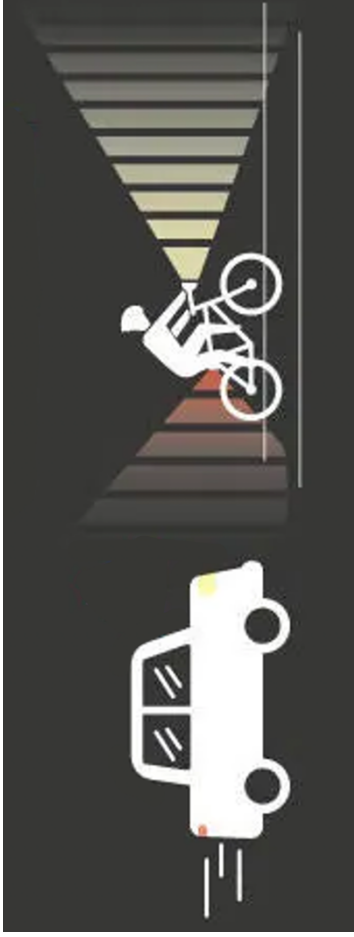
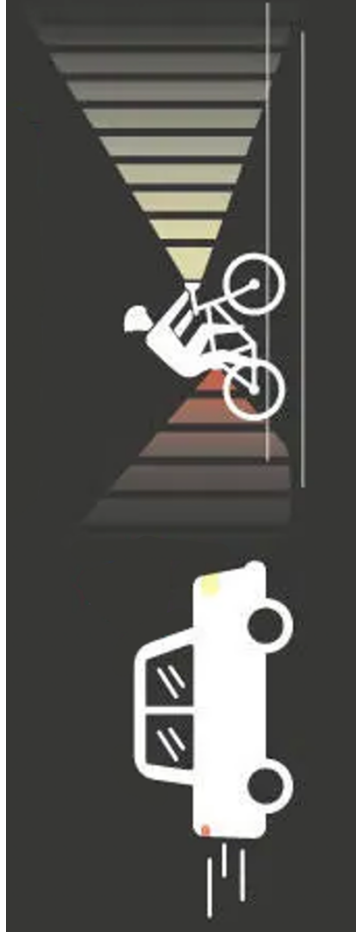
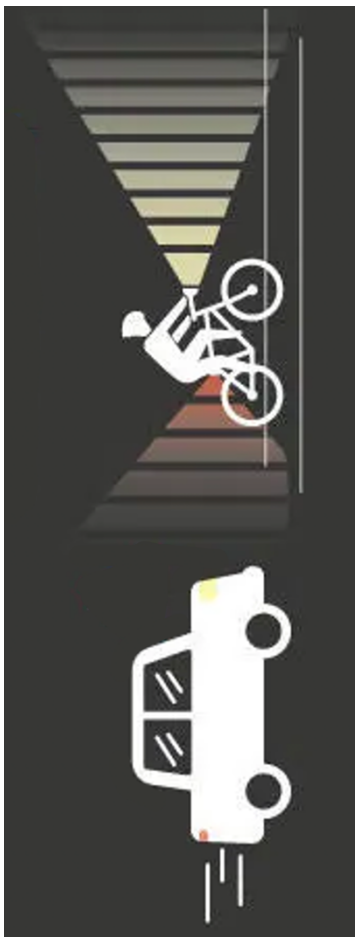
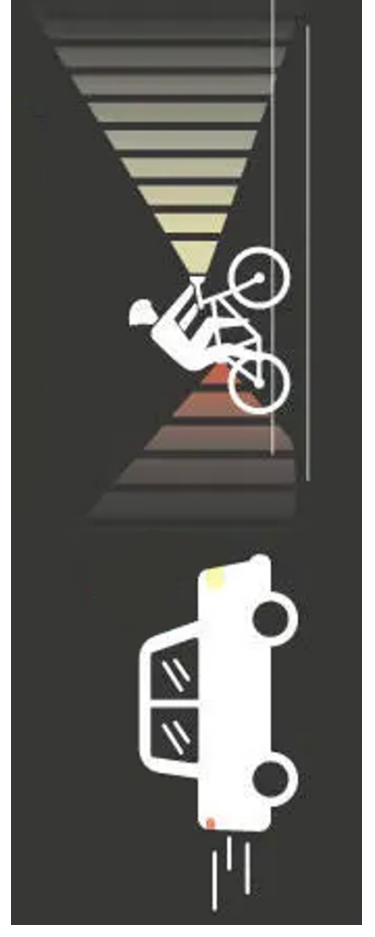
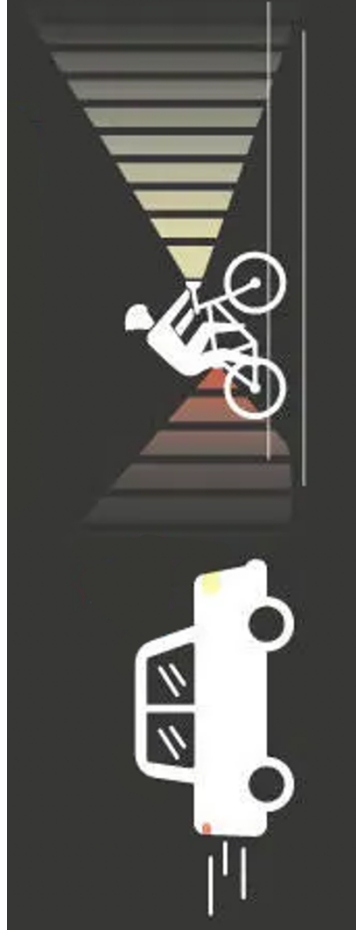
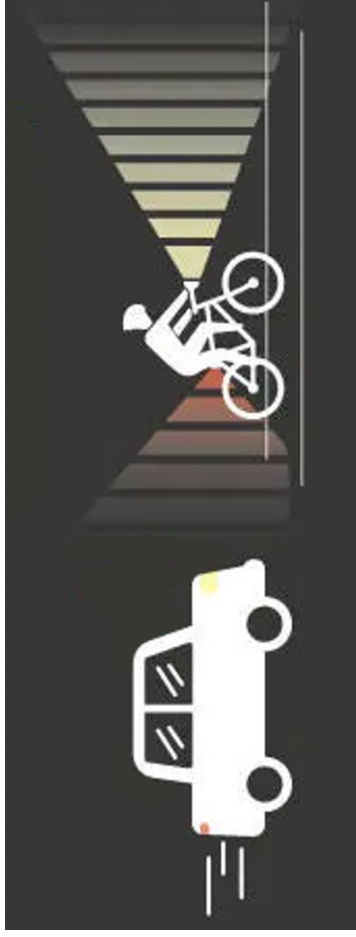
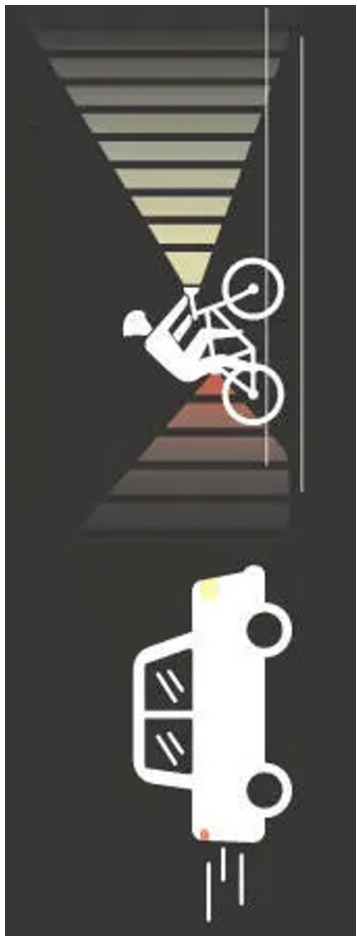
”

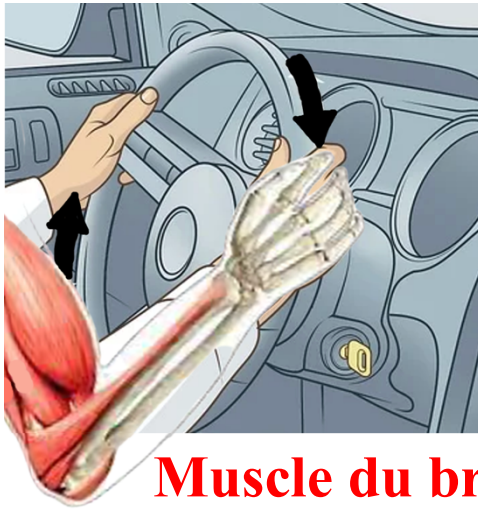
1. Lis le scénario ci-dessus et **complète** le problème scientifique :

**PROBLEME SCIENTIFIQUE** : On cherche à comprendre .....

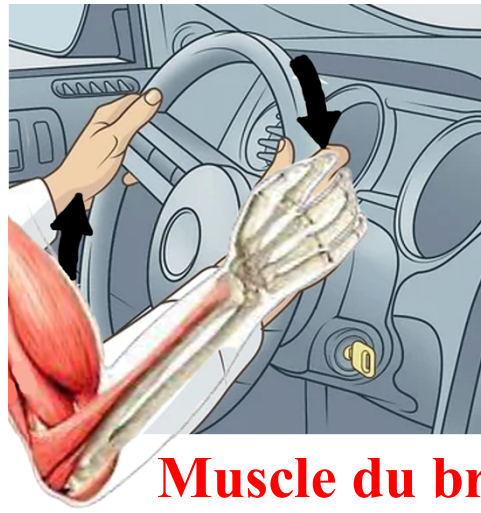
2. En utilisant les informations du scénario et l'ensemble des vignettes, **réalise** sur ta table un schéma fonctionnel qui explique le mouvement du bras de Jason lorsqu'il tourne le volant de sa voiture pour dépasser le cycliste.

**Appelle Mme Boisson pour faire valider ton schéma avant de passer à la suite**

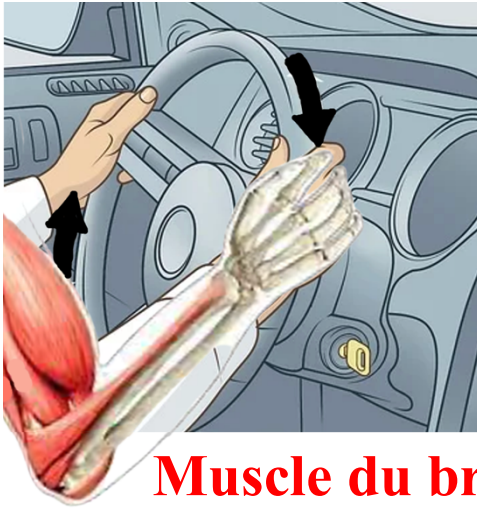




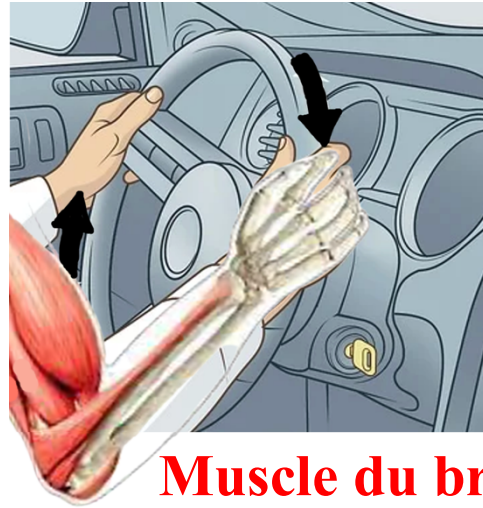
**Muscle du bras**



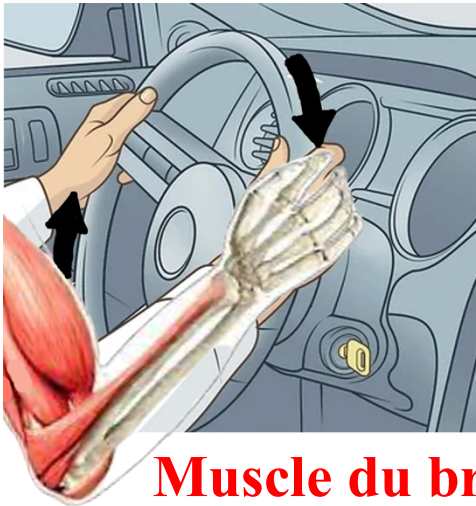
**Muscle du bras**



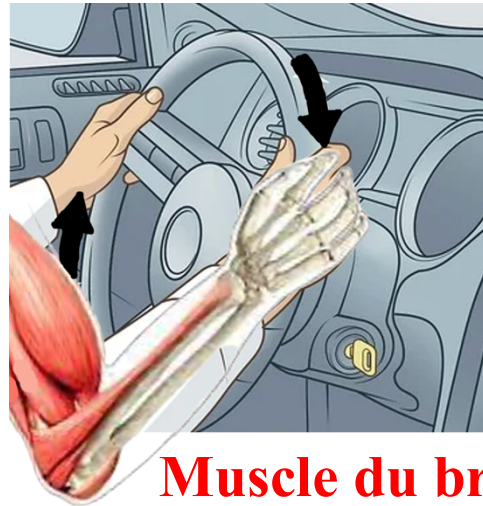
**Muscle du bras**



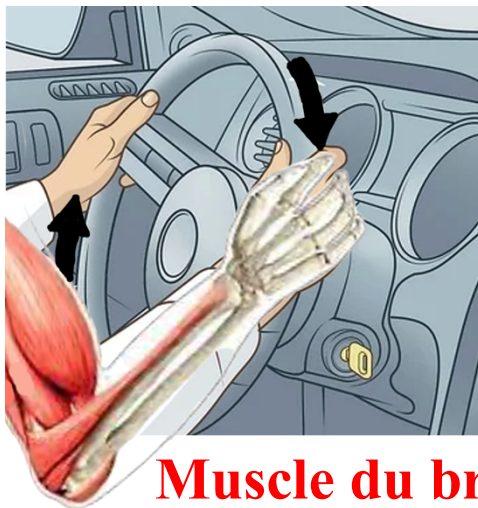
**Muscle du bras**



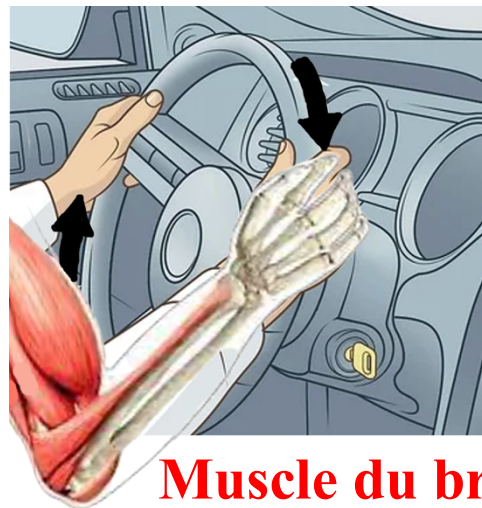
**Muscle du bras**



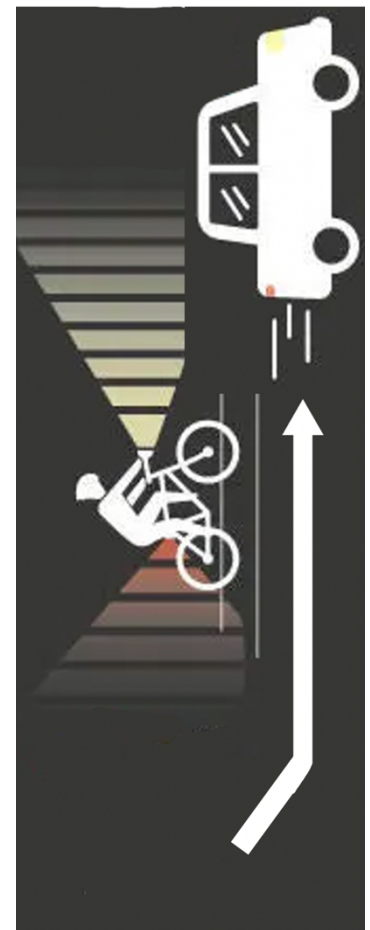
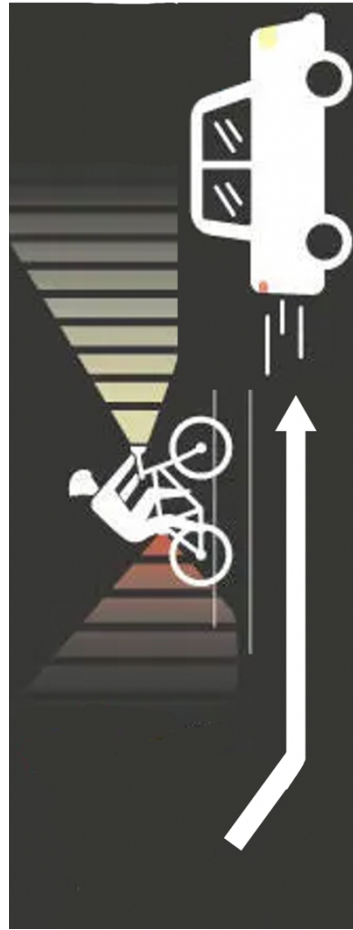
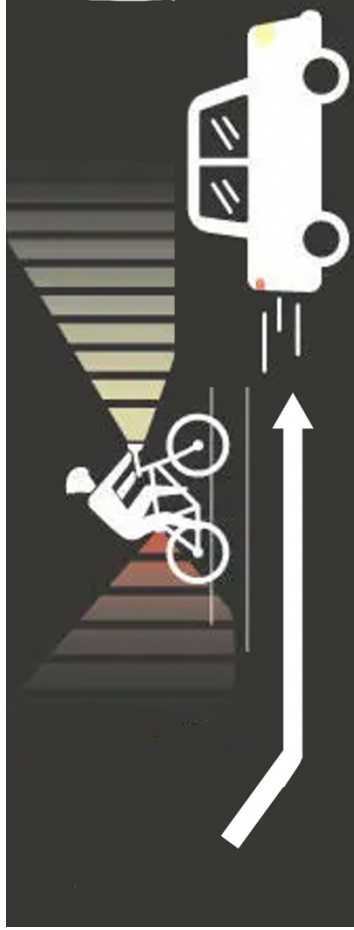
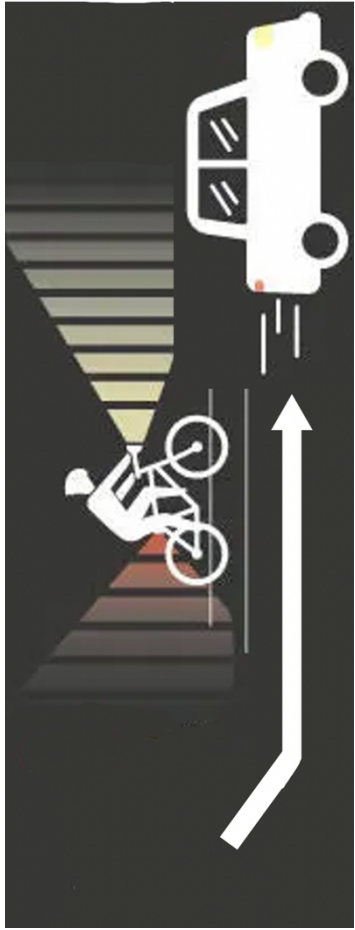
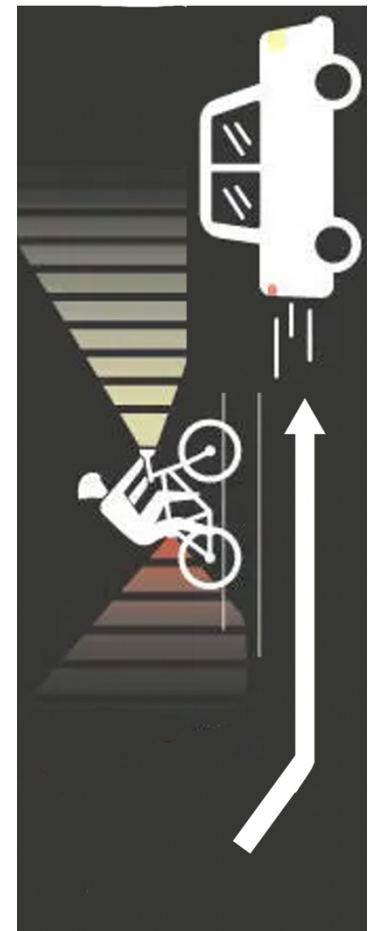
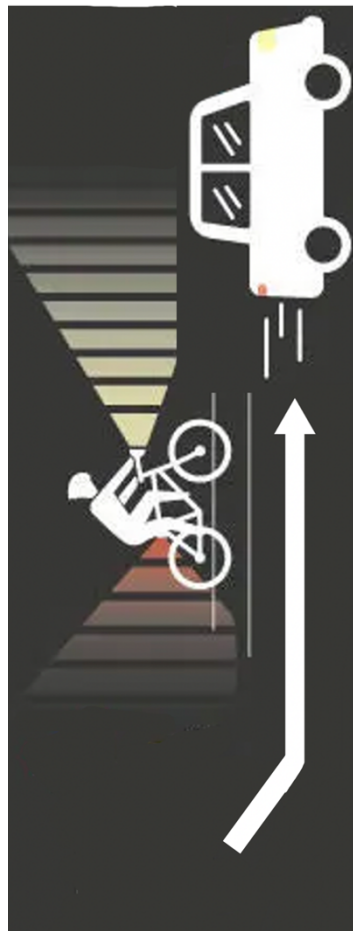
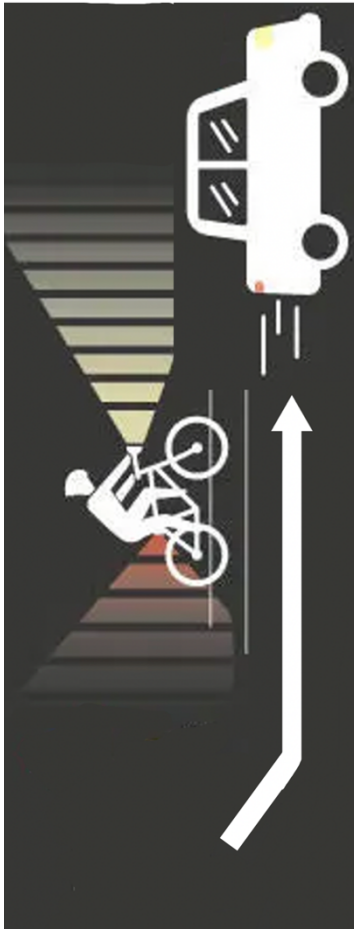
**Muscle du bras**



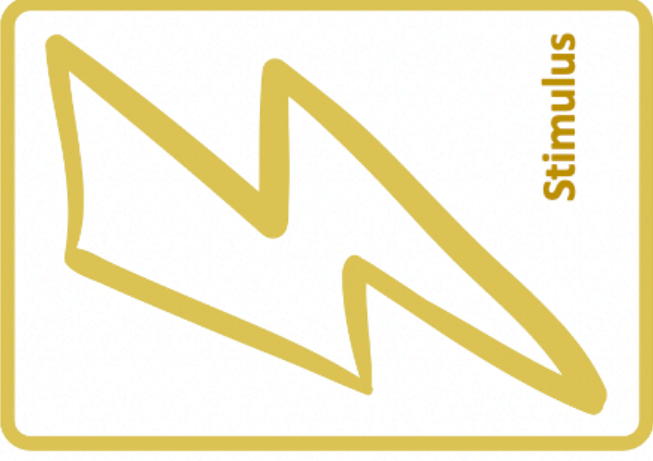
**Muscle du bras**

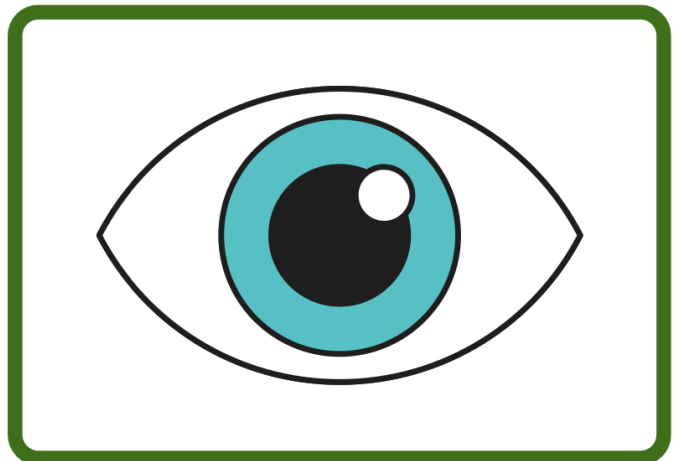
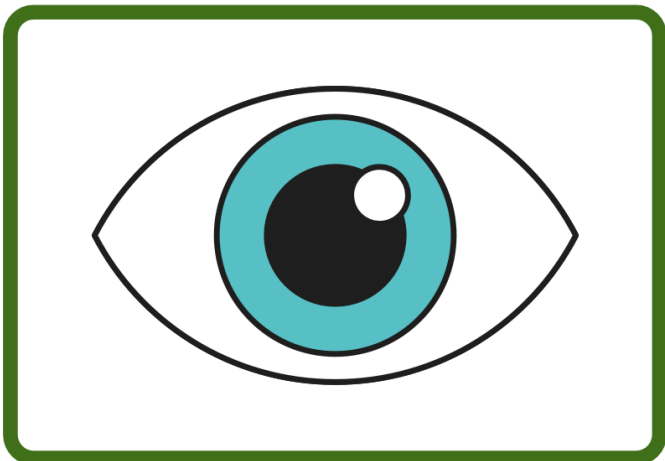
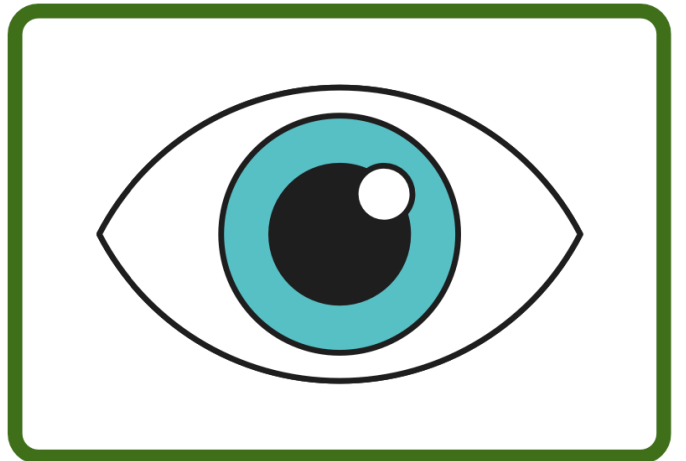
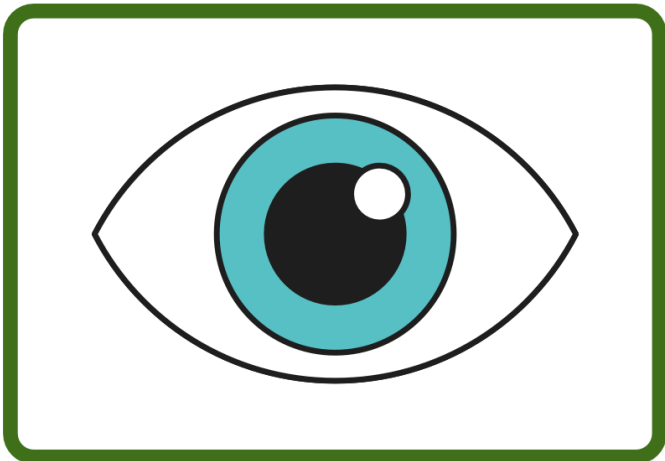
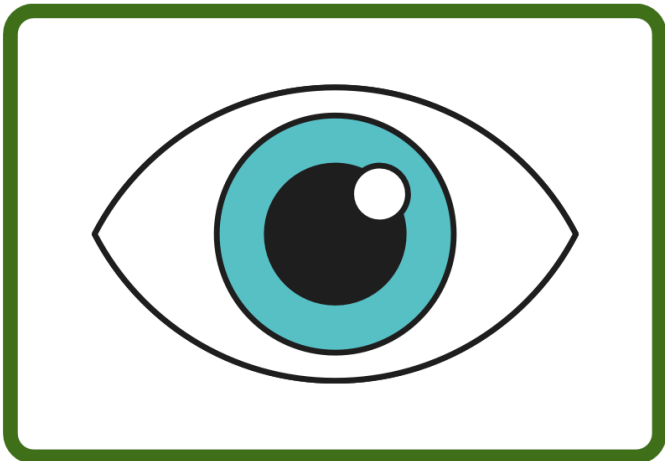
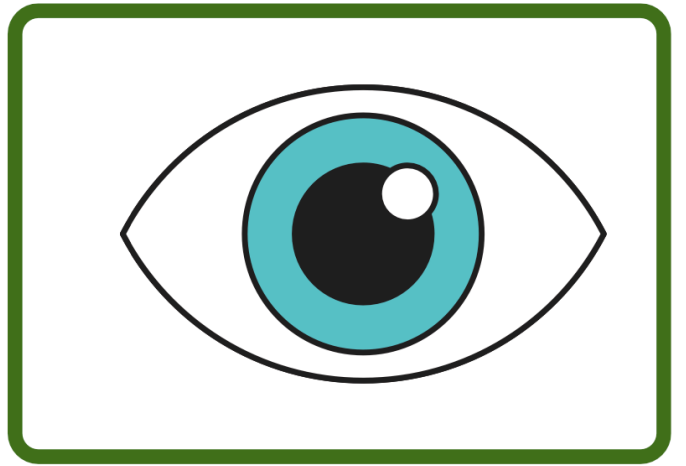
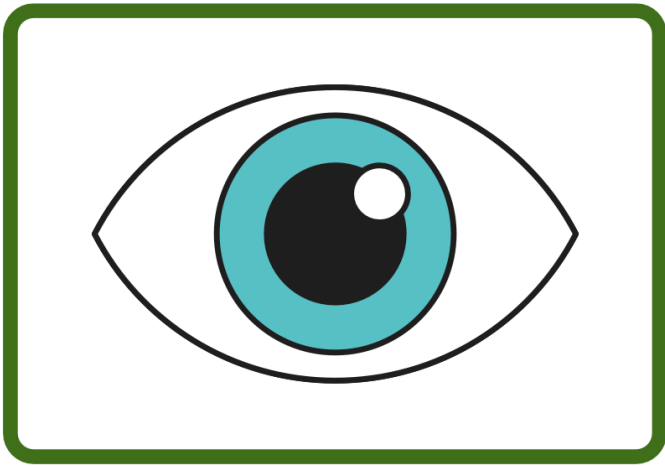


**Muscle du bras**









**Message**  
**nerveux**  
**sensitif**

**Message**  
**nerveux**  
**sensitif**

**Message**  
**nerveux**  
**sensitif**

**Message**  
**nerveux**  
**sensitif**

**Message**  
**nerveux**  
**sensitif**

**Message**  
**nerveux**  
**sensitif**

**Message**  
**nerveux**  
**sensitif**

**Message**  
**nerveux**  
**sensitif**

**Message**  
**nerveux**  
**moteur**

**Message**  
**nerveux**  
**moteur**

**Message**  
**nerveux**  
**moteur**

**Message**  
**nerveux**  
**moteur**

**Message**  
**nerveux**  
**moteur**

**Message**  
**nerveux**  
**moteur**

**Message**  
**nerveux**  
**moteur**

**Message**  
**nerveux**  
**moteur**



**Nerf**



**sensitif**

**Nerf**



**sensitif**

**Nerf**



**sensitif**

**Nerf**



**sensitif**

**Nerf**



**sensitif**

**Nerf**



**sensitif**

**Nerf**



**sensitif**

**Nerf**



**sensitif**

**Nerf**



**moteur**

**Nerf**



**moteur**

**Nerf**



**moteur**

**Nerf**



**moteur**

**Nerf**



**moteur**

**Nerf**



**moteur**

**Nerf**



**moteur**

**Nerf**



**moteur**

