



RÉGION ACADÉMIQUE  
GUYANE

*Liberté  
Égalité  
Fraternité*

# Evaluer dans le cadre du contrôle continu

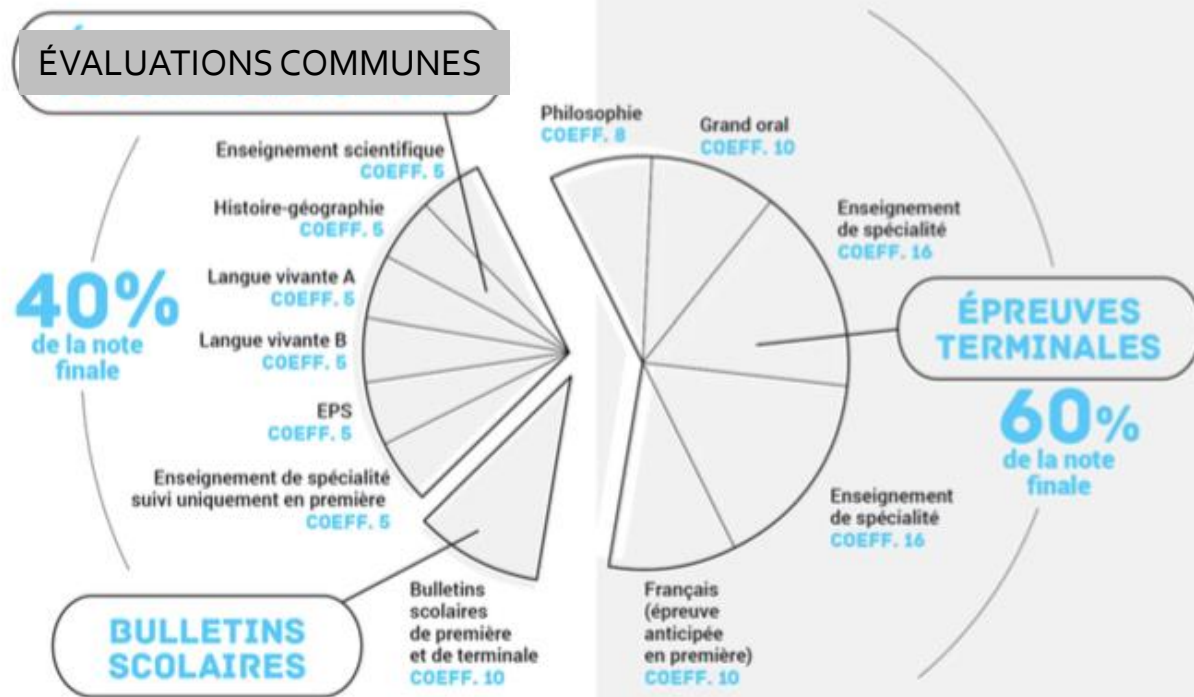
Des pratiques et des enjeux

Mercredi 17 Mars 2021  
Visioconférence

*Myriam Charlosse IA-IPR SVT*

# Le bac 2021 : L'organisation hors contexte actuel (rappels)

## LES ÉPREUVES DU NOUVEAU BACCALAURÉAT GÉNÉRAL



## Des adaptations en contexte actuel:

<https://www.education.gouv.fr/baccalaurat-general-et-technologique-adaptation-des-modalites-d-organisation-de-l-examen-au-309041>

- L'organisation des évaluations communes et des épreuves terminales des enseignements de spécialité est annulée pour l'année scolaire 2020-2021 (EC en 1<sup>ère</sup> et Tale + EdS en Tale).
- Leur évaluation est remplacée par la prise en compte des moyennes annuelles obtenues par l'élève dans le cadre du contrôle continu des enseignements concernés.

**Il convient donc de porter une attention toute particulière à l'évaluation de ce contrôle continu**

- Les épreuves du mois de Juin sont maintenues selon le calendrier initial (Français en 1<sup>ière</sup>, GO et Philosophie en Tale, DNL).
- Voir aussi la note de service du 11/03/21 « Modalités d'organisation de l'examen du baccalauréat général et technologique de la session 2021, pour l'année scolaire 2020-2021, dans le contexte de l'épidémie de Covid-19 »

<https://www.education.gouv.fr/bo/21/Hebdo10/MENE2108043N.htm>

# Quelques enjeux de l'évaluation pour le bac 2021

En contexte actuel (c'est à dire en contexte dégradé) :

- ◆ Garantir la pleine légitimité du baccalauréat comme examen national;
- ◆ Rechercher l'équité dans le traitement de l'ensemble des candidats;
- ◆ Valider des acquis pour l'enseignement supérieur.

Mais aussi pour  
les sessions  
suivantes ...

- L'évaluation des acquis scolaires des élèves vise à **améliorer l'efficacité des apprentissages** en permettant à chaque élève d'identifier ses acquis et ses difficultés afin de pouvoir progresser.

# Comment l'évaluation peut-elle aider à soutenir les apprentissages ?

Evaluer pour :

- Faire un **état des acquis** avant de construire des notions nouvelles (évaluations diagnostic non notées)
- Aider les élèves à **se positionner** en terme de **niveau de maîtrise de compétences** pendant l'apprentissage (évaluation formative),
- **Mesurer** le **niveau de maîtrise** des compétences en fin d'apprentissage (évaluation sommative).

DANS TOUS LES CAS L'AVAUATION S'INSCRIT DANS  
L'ACCOMPAGNEMENT DES APPRENTISSAGES DES ELEVES et DOIT  
PERMETTRE DE :

**POSITIONNER UN ÉLEVE EN FONCTION D'OBJECTIFS A  
ATTEINDRE EN TERMES DE CONNAISSANCES ET DE  
COMPETENCES**

- -

# Evaluer de façon juste, équitable et explicite : quelques principes et conseils

*(d'après le document « Evaluer dans le cadre du contrôle continu »)*

La moyenne doit :

- être calculées à partir de plusieurs notes : AU MOINS 3;
- Prendre en compte plusieurs situations d'apprentissages;
- Permettre d'évaluer des compétences différentes du programme;
- Porter sur des parties différentes du programme;
- Comporter des notes d'évaluer de l'écrit, de l'oral et de travaux pratiques sur l'ensemble du programme.

Il est également conseillé de référer les évaluations conduites aux **compétences mentionnées dans le LSL**

# Une nécessaire réflexion collective à l'échelle des équipes pour :

1 - Trouver un consensus sur la stratégie d'évaluation pour être en mesure d'expliquer aux élèves et aux familles :

- les objectifs de formation à atteindre;
- La nature et le nombre de travaux pris en compte pour la note finale (75% écrit-oral et 25% TP);
- la manière de considérer les travaux réalisés hors de la classe.

2 – Mettre en place des devoirs communs qui conduisent à des corrections croisées



## Accompagner une moyenne d'un commentaire :

- Commentaires rédigés « au regard des objectifs d'apprentissage fixés pour la période »
- Rapports écrits explicitant le positionnement (où est arrivé l'élève à la fin de la période?)
- Rapports écrits où sont repérés les progrès faits et à faire

En pratique :  
Evaluer ses élèves  
au fil de l'eau en  
utilisant

1 - Un sujet écrit d'épreuve terminale de l'EdS SVT:

**Mesdames DESCAMPS-LEPRON Claire et WILLHELM Laure**

2 - Un sujet de la banque ECE :

**Monsieur PIQUET Eric**

3 - Un sujet d'Evaluation Commune (Classe de première, spécialité SVT) de la BNS:

**Madame LAM-TOU-KAI Mylène**