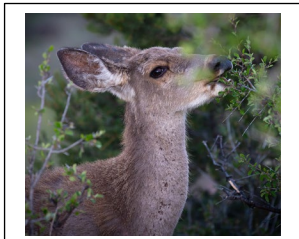


Etude comparative d'appareils digestifs d'animaux herbivores et carnivores

Experts

Consigne : à l'aide d'un tableau, comparez les appareils digestifs des espèces animales



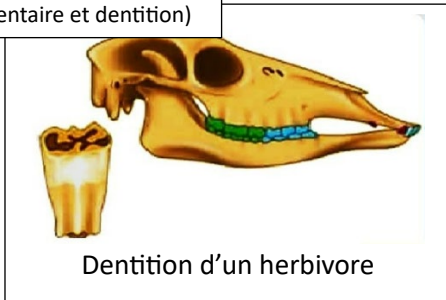
Cerf

Texte descriptif (régime alimentaire et dentition)

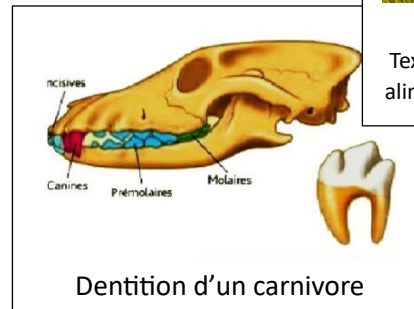


Renard

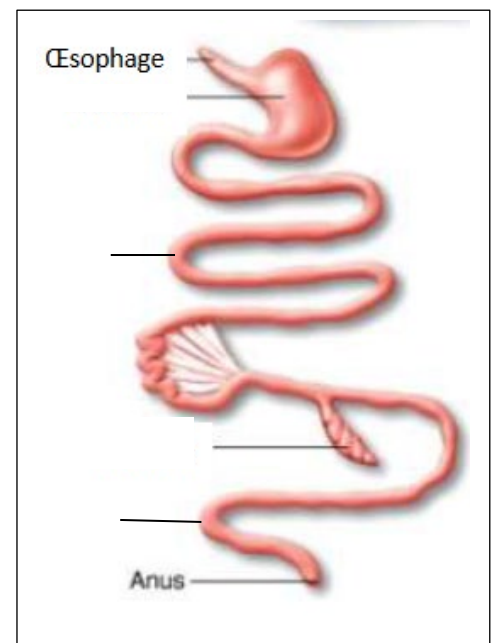
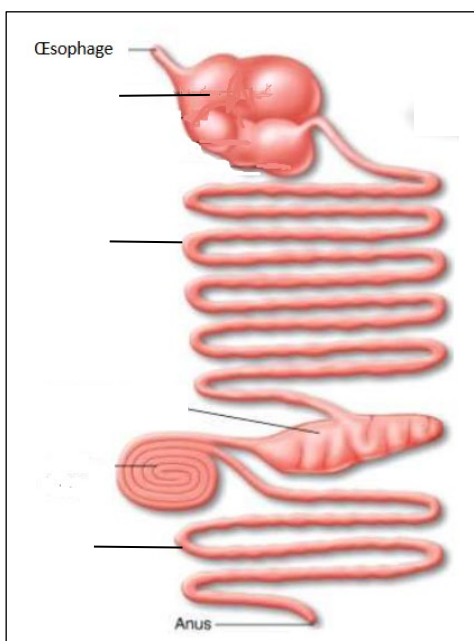
Texte descriptif (régime alimentaire et dentition)



Dentition d'un herbivore

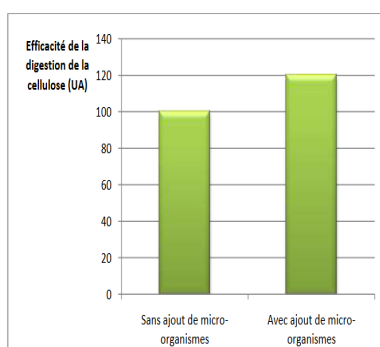


Dentition d'un carnivore

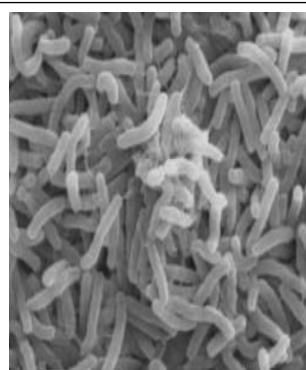


Appareils digestifs d'un animal herbivore et d'un animal carnivore

Graphique de l'impact d'un enrichissement en bactéries de l'alimentation d'une vache



La digestion de la cellulose chez la vache. Les végétaux consommés par une vache sont riches en cellulose. Le système digestif d'une vache renferme de très nombreux micro-organismes qui transforment la cellulose en glucose. Certains éleveurs peuvent ajouter à l'alimentation de leur troupeau des compléments contenant des microorganismes vivants.



Bactéries contenues dans un caecum observées au microscope électronique à Balavaae.

Les végétaux, principaux aliments des herbivores sont riches en amidon, une importante source d'énergie. Ils contiennent aussi beaucoup de cellulose difficile à digérer et pauvre en énergie. Beaucoup d'herbivores ont donc besoin de microbes dans leur système digestif pour les aider à digérer cette cellulose. Ils ont un tube digestif long et complexe pour permettre la fermentation microbienne qui la transformera en sucre. C'est dans le rumen ou le caecum que ces bactéries « amies » vivent en très grande quantité.

Réponse attendue sous forme de tableau à renseigner :

Forme des dents		
Taille des intestins		
Taille du caecum		
Nature des aliments		
Association symbiotique		
Apports énergétiques des aliments		