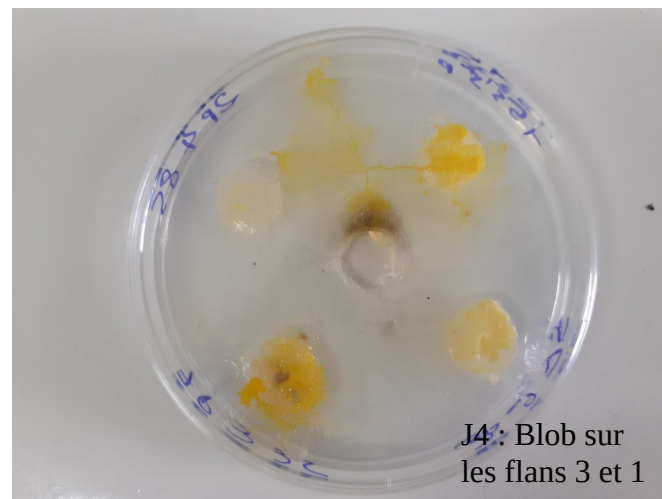
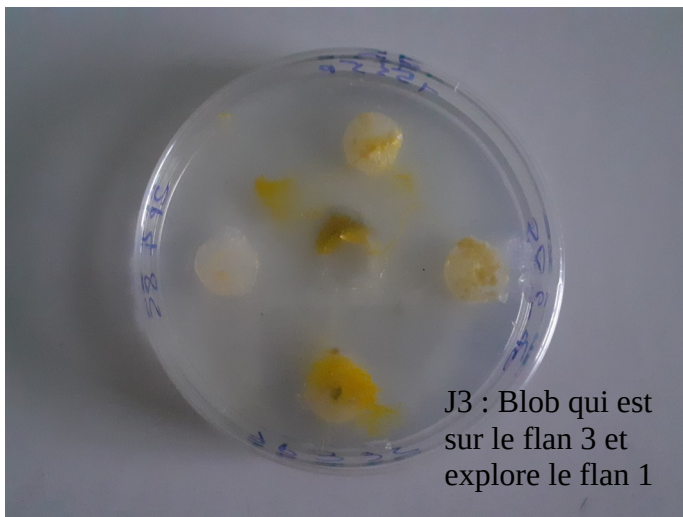
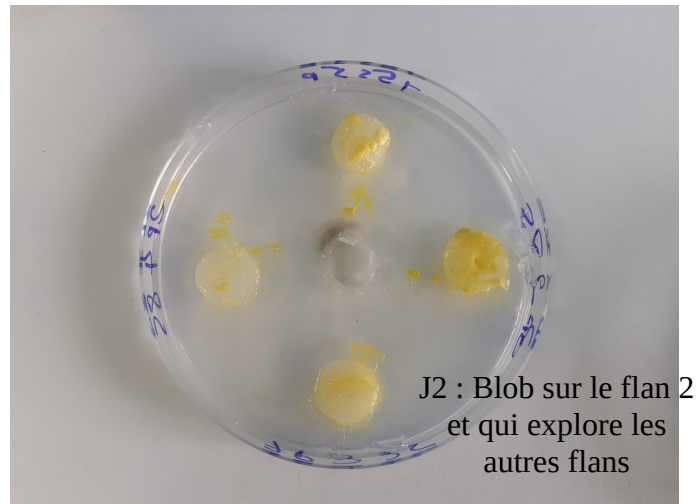
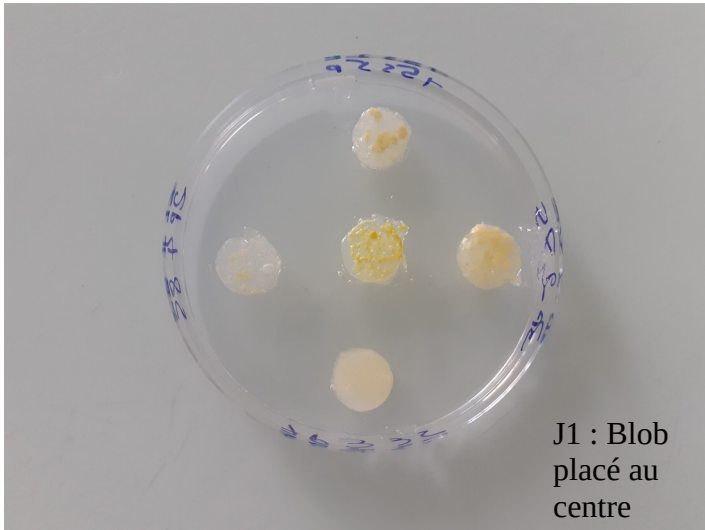


**Résultats de l'expérience sur l'étude des choix nutritifs :**



Dans une autre expérience réalisée, le blob ne reste que sur le flan 3.  
On en déduit que le blob préfère une alimentation avec une proportion protides/glucides de 7/3 (flan 3) mais peut aussi se nourrir d'aliments ayant autant de protides que de glucides (flan 1).